

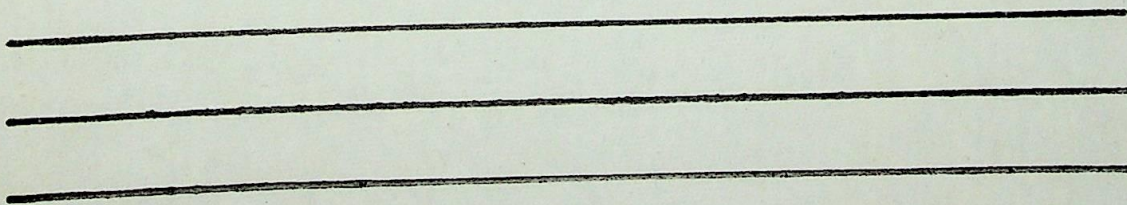
Зиньке

Экспедиция  
графика

Этно-  
1979

17 декабря

Ланка  
для БУМАГ



---

---

---

---

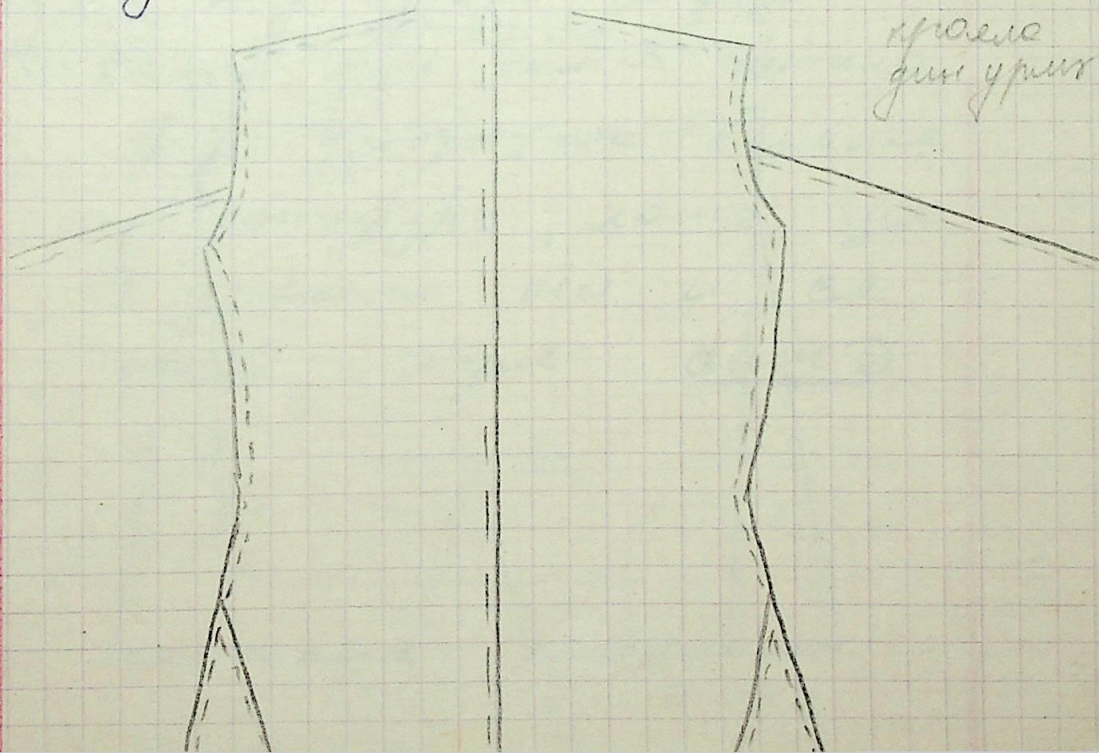
---

---

Кроме сумочный сите (1)  
конформ дессулути ире-  
зешем.

Монтерману - де кес, вен  
и иче, башуи на кучу  
на Трузедисев. Висоту ера.  
Монтерману - фруци дечи  
ловис де ове.

Сумачуи де обити ера  
курмом де гит сорго.

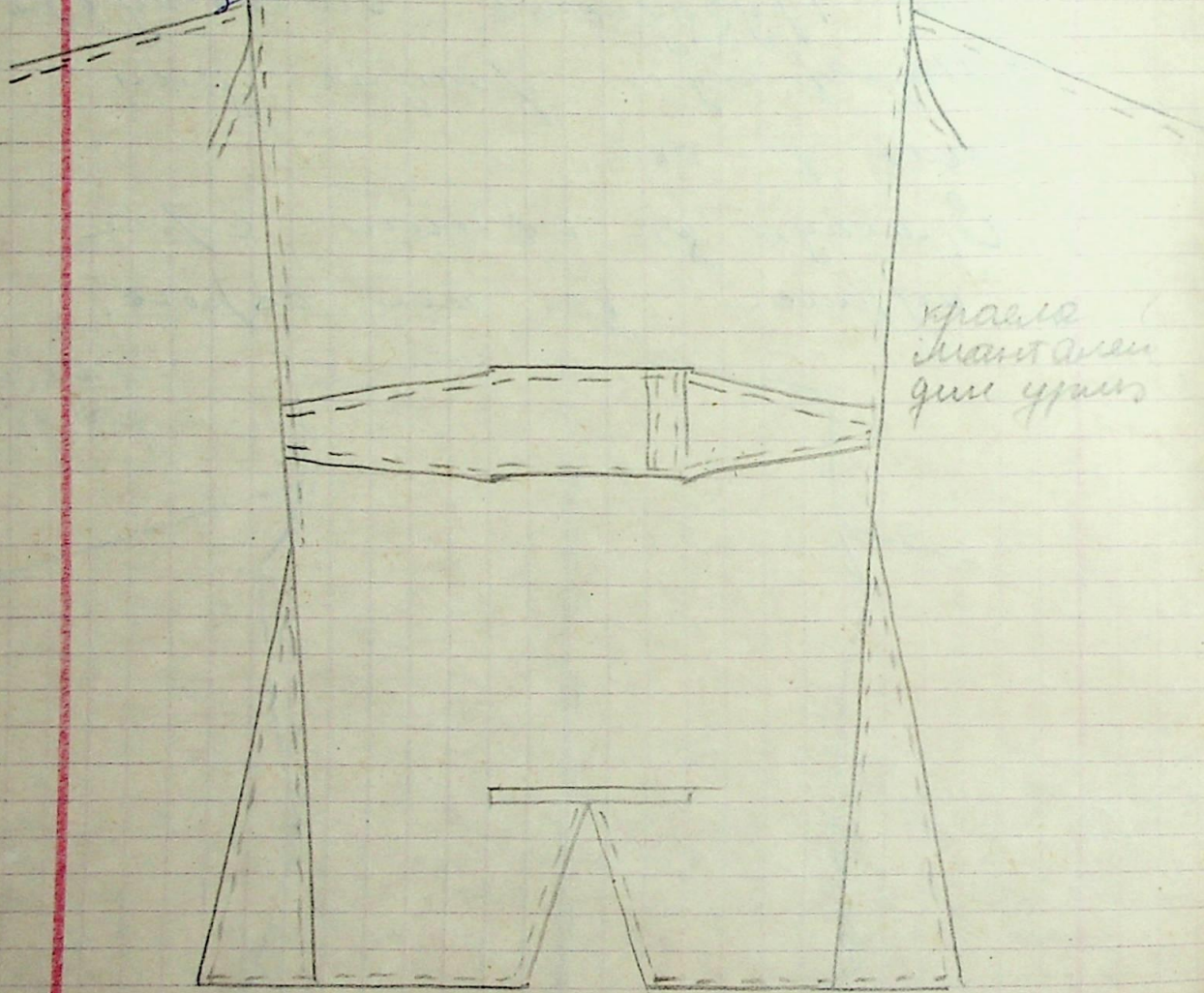


2

С мот вешиваемые лоты.

Лоты в луга, урны  
или же олень, шкура фелд?

Лоты се для для лоты  
целую все 4 усе, для лоты  
де все.



края  
мангал  
для урны

ГД Рычи.

3

Блаженный оу куртом  
вси трычу оуу шн кеша.

Фоншур ко оууи оууу  
е о жармате шета шом,  
не вербеште расне оуа,  
ко ва е о нбта премоес  
е веомашелдр.

Брыне се чеа ваи Б оуе  
шн оуу курорь шн ферште.

Кеша шн сем - шншн,  
фра узобре; на кеша  
ку конофурь, лаша де  
2 семета шн и се  
шншн шншн БДМД.

4

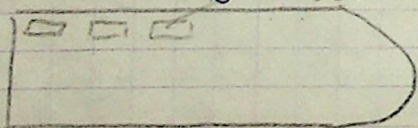
Акоя риниотра не кон.

Вли сам соменити нуриоту  
куше сооденити, илорит  
се не. Но ирешити, ил  
куедити ил нуриоту  
лор е ко вил целелити  
семе.

Вилузелити ил ил-  
итрул.

Вилузелити се дого ил  
илот ерау оинити.

Кроме е илелити,  
гуриот не гура се  
илоту фирел се  
илот се илелити НОШИЦЕ.



Бодрица се пурише не  
се а-супре змашини.

5

Еа се фоза шмицу,  
фоза орнаменте,  
Ла еброгь бодрица ере  
о роринате. Неб луги  
епа фолосениа се габ  
вешити ричв.